

PIANO DI SICUREZZA E DI COORDINAMENTO D.Lgs. 9 Aprile 2008, n°81

ALLEGATO 7

LE REGOLE BASE PER LA SICUREZZA IN CANTIERE
INDICAZIONI PURAMENTE INDICATIVE E NON ESAUSTIVE DELLE
PRINCIPALI PRESCRIZIONI A CUI OTTEMPERARE SEMPRE

CANTIERE: COMUNE DI ZOLA PREDOSA
Via dei Theodoli n°7, Zola Predosa (BO)
OPERE DI MANUTENZIONE STRAORDINARIA

00	04/12/2020	PRIMA EMISSIONE	CSP/CSE	Claudio Dall'Olio
REV	DATA	DESCRIZIONE REVISIONE	REDAZIONE	Firma

PRINCIPI DI BUON SENSO E REGOLE DI BASE DA SEGUIRSI SEMPRE IN TUTTI I CANTIERI

PREMESSA

Fermo restando l'osservanza delle misure previste dal Dlgs. 09/04/2008 n°81 i lavoratori debbono adottare sempre una serie di comportamenti di buon senso atti a ridurre il rischio di incidenti sul posto di lavoro.

Le disposizioni di legge sulla prevenzione degli infortuni sul luogo di lavoro impegnano il datore di lavoro a rendere edotti i propri dipendenti dei rischi specifici cui sono esposti ed a portare a loro conoscenza le norme essenziali di prevenzione.

Questo allegato al Piano di Sicurezza e Coordinamento ha la funzione di riportare all'attenzione degli operatori del cantiere alcune piccole regole di buona condotta operativa che vanno sempre rispettate.

Prese in considerazione tutte le prescrizioni e indicazioni contenute nel Piano di Sicurezza e Coordinamento redatto da Coordinatore in fase di Progettazione e/o Esecuzione, redatto nei casi previsti dalla vigente normativa, i lavoratori sono invitati ad un comportamento professionale ed umano di collaborazione a tutte le parti coinvolte nel cantiere.



1 – MODALITA' DI ACCESSO AL CANTIERE PER AZIENDE E LAVORATORI

- Consegnare con adeguato anticipo (sull'inizio dei lavori) tutta la modulistica, presente nell'allegato 2 al presente Piano di Sicurezza e Coordinamento, debitamente compilata e firmata come da istruzioni riportate nel documento stesso;
- Consegnare l'elenco dei nominativi di tutti i lavoratori che si intende far accedere al cantiere (mod.D dell'allegato 2 al presente piano)
- Attendere benestare del CSE e del Committente per poter far accedere il personale stesso al cantiere;
- Non potranno accedere persone se non preventivamente autorizzate;
- Qualora a seguito di sopralluoghi e accertamenti si dovesse riscontrare la presenza di personale lavoratore non autorizzato l'azienda responsabile (e tutto il relativo personale) verrà allontanata dal cantiere.

2 – IL TESSERINO DI RICONOSCIMENTO

E' buona norma indossare sempre e tenere ben visibile il proprio tesserino di riconoscimento che deve essere messo a disposizione di ogni lavoratore dal proprio datore di lavoro.



3 – PREPOSTO DELL'IMPRESA AFFIDATARIA

Durante tutte le attività di cantiere dovrà essere SEMPRE presente (in maniera continuativa) il preposto dell'impresa Affidataria con compiti di direzione e sorveglianza del cantiere e delle sue lavorazioni.



4 – DISPOSITIVI DI PROTEZIONE INDIVIDUALE (minimi)

Indossare sempre almeno le scarpe da lavoro antinfortunistica, l'elmetto protettivo e al di fuori dei locali chiusi anche il giubbotto ad alta visibilità (quindi sempre sui piazzali e sulla viabilità dello stabilimento).



5 – NON SOSTARE SOTTO CARICHI SOSPESI

Non sostare o transitare mai sotto carichi sospesi.



6 – USARE LE APPOSITE SCALE

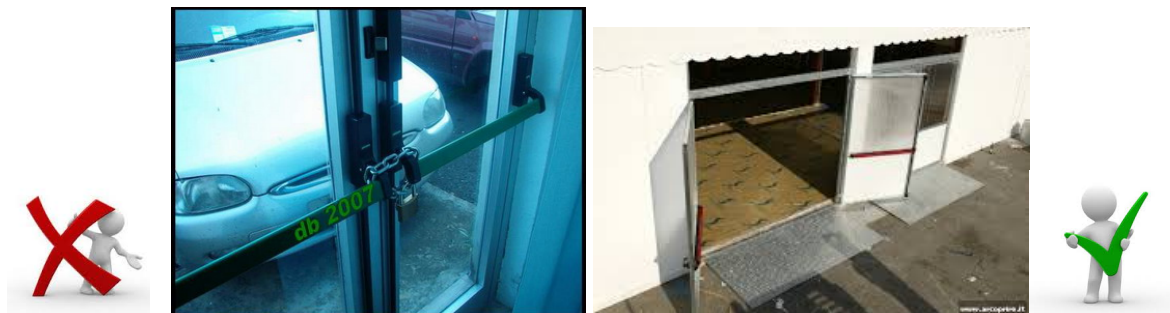
Utilizzare sempre e solo le vie d'accesso più idonee e individuate sulle planimetrie allegato al piano di sicurezza e coordinamento e non avventurarsi in acrobazie.



7– MANTENERE LIBERI I PERSCORSI

Mantenere sempre assolutamente sgombri i percorsi segnalati come vie di fuga o esodo in caso di emergenza.

Anche i normali percorsi di cantiere devono rimanere sgombri in modo da facilitare gli spostamenti e le lavorazioni all'interno dello stesso. Una buona viabilità e mobilità del cantiere contribuiscono alla facilitazione dei lavori in programma.



8– NON SOSTARE NEL REGGIO D'AZIONE DELLE MACCHINE

Non sostare mai nel raggio d'azione delle macchine operanti in cantiere.



9– DELIMITARE SEMPRE LE AREE DI LAVORO

Recintare sempre non solo le aree di cantiere ma delimitare sempre anche le singole aree di lavoro in modo da non lavorare mai “sulla testa di qualcun altro”.



10– RISPETTARE LE ISTRUZIONI DELLE ATTREZZATURE

Tutte le macchine o attrezzature operanti in cantiere devono essere sempre accompagnate dalla relativa documentazione(libretti di istruzioni, certificati di verifica e collaudo ecc.) prima di utilizzare una qualsiasi attrezzatura leggere e comprendere sempre le istruzioni impartite dal costruttore.



11– PROTEGGERE SEMPRE I SALTII DI QUOTA

Le aperture lasciate a terra o nei solai devono essere protette da tavolato solidamente fissato o essere circondate da normale parapetto e tavola fermapiede.



12– PROTEZIONE DEI DISLIVELLI E DEI SALTII DI QUOTA

E' sempre necessario proteggere i salti di quota dei pavimenti a mezzo di rampe inclinate in legno nel caso dotate di idonei parapetti.



In questo cantiere data la natura dei luoghi e delle opere in progetto non si prevedono lavori internamente al fabbricato né salti di quota nelle pavimentazioni dell'area di lavoro.

13– SEGNALARE I DANNI AL PREPOSTO (capocantiere)

Segnalare sempre al capocantiere eventuali danneggiamenti in apprestamenti o attrezzature in modo da impedirne immediatamente l'utilizzo a chiunque.



14– UTILIZZARE ATTREZZATURE PROFESSIONALI IDONEE

Utilizzare sempre e solo attrezzature di tipo professionale ed idonee al cantiere.



15- LAVORI IN QUOTA

Tutte le lavorazioni da eseguire ad una quota superiore a 2m. da un piano stabile utilizzare idonei tra battelli, ponti su ruote (sempre dotati di parapetti) o ponteggi e dotarsi di idonei D.P.I.



In questo cantiere data la natura dei luoghi e delle opere in progetto non si prevedono lavori in quota

15A- LE SCALE

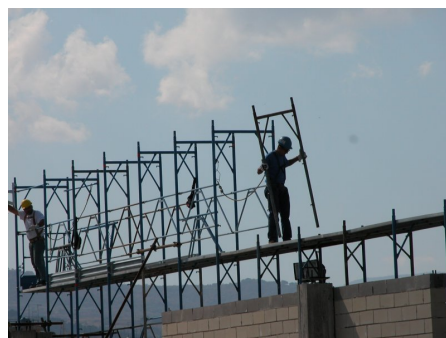


E' comunque sempre vietato l'utilizzo di scale in prossimità di aperture prospicienti il vuoto (vano scale, finestre, balconi)

15B- I TRABATTELLI



15C- I PONTEGGI



15D- I PARAPETTI



15E- CADUTE DALL'ALTO



16- SEGREGAZIONE, SEGNALEZIONE DI LAVORI E LUOGHI DI TRANSITO

Utilizzare sempre e solo attrezzature di tipo professionale ed idonee al cantiere.

